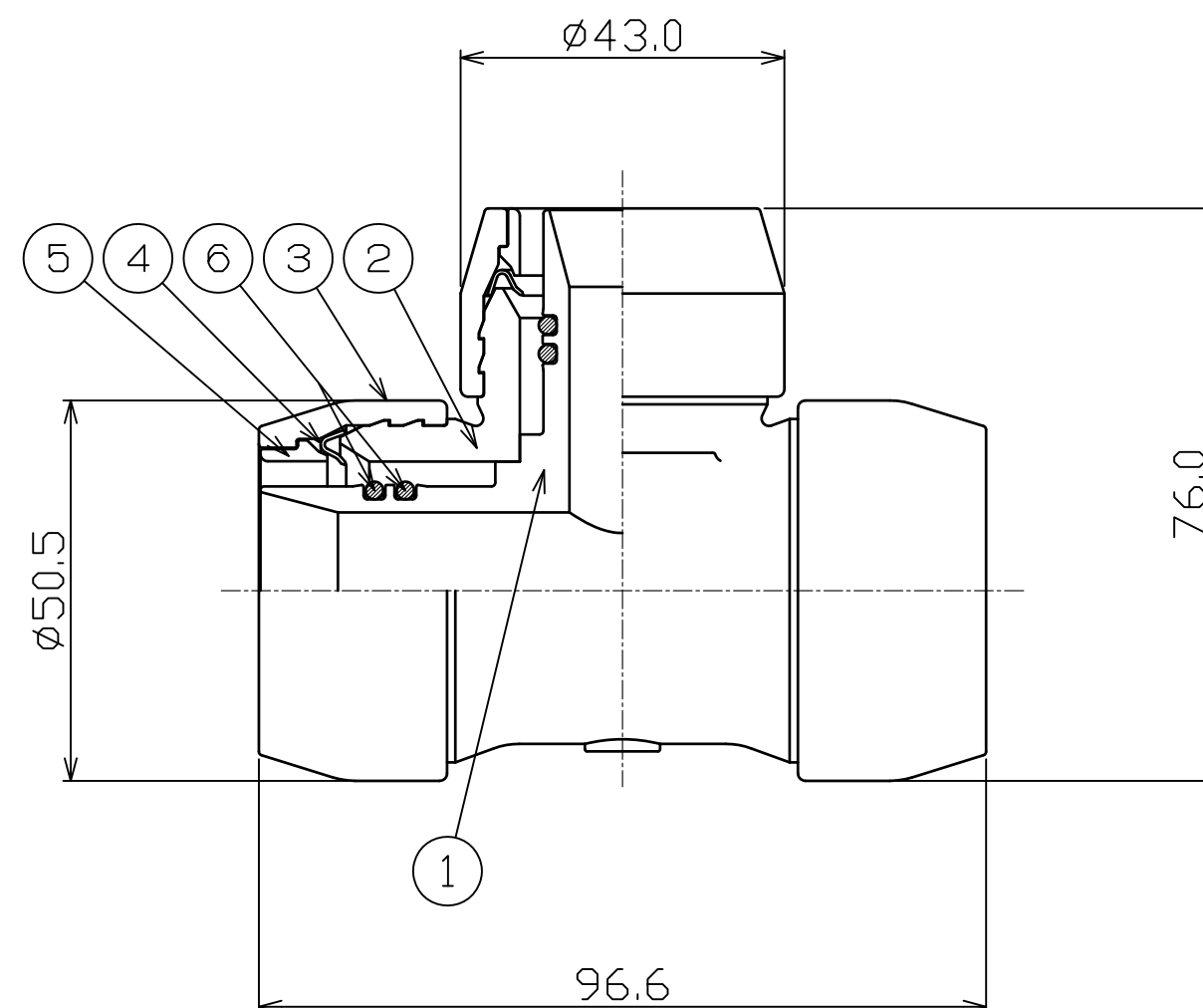


社外提出用



単位 : mm

| | | | | |
|-----|--------|--------|----|-----|
| 6 | Oリング | EPDM | 6 | |
| 5 | 樹脂リング | POM | 3 | |
| 4 | ロックリング | SUS304 | 3 | |
| 3 | キャップ | POM | 3 | |
| 2 | 透明カバー | 特殊樹脂 | 1 | |
| 1 | 継手本体 | PPS | 1 | |
| No. | 名 称 | 材 質 | 数量 | 記 事 |

| | | | | |
|-------------------------|-------------|-----|-------|------------------------|
| 作 図 | 検 図 | 承 認 | 名 称 | プッシュマスター継手 コネクターチーズ |
| 市 東 | 中 上 | 桜 田 | | NCT25×20×25J |
| 作成日 | 2013年12月 4日 | | 図 番 | NCT252025J-0 |
| 備 考 | | | 用紙サイズ | BRIDGESTONE |
| 縮 尺 | 1/1 | 図法 | 三角法 | A3 |
| 株式会社ブリヂストン 住設機器・設備資材開発部 | | | | |