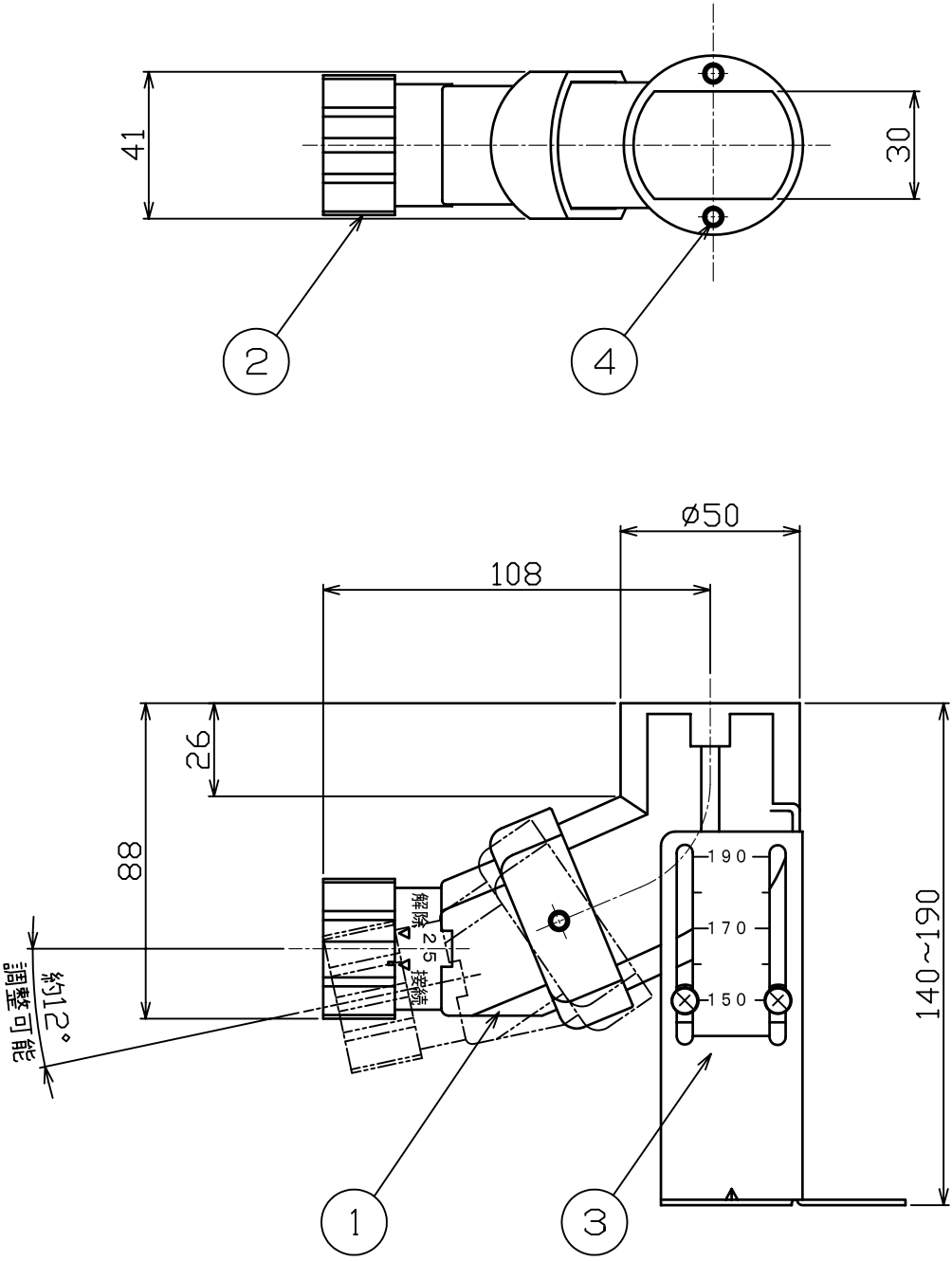


社外提出用



単位：mm

4	インサートナット	銅合金	2	十字穴付き小ねじ付属
3	固定座金	鋼	1 式	電気亜鉛メッキ処理
2	固定リング	樹脂	1	
1	ボックス(本体)	樹脂	1	
No.	名 称	材 質	数量	記 事

作 図		検 図		承 認		名 称	プッシュロックⅡ継手 <u>たて型水栓ジョイントボックス(ハイタイプ)</u> GS4H-25BNO	
上村		原田		沢田				
作成日		2006年 6月23日				図 番		GS4H25BNO-0
備 考						用紙サイズ		 株式会社ブリヂストン 建設資材開発部
縮 尺		1/2	図法	三角法		A 3		