



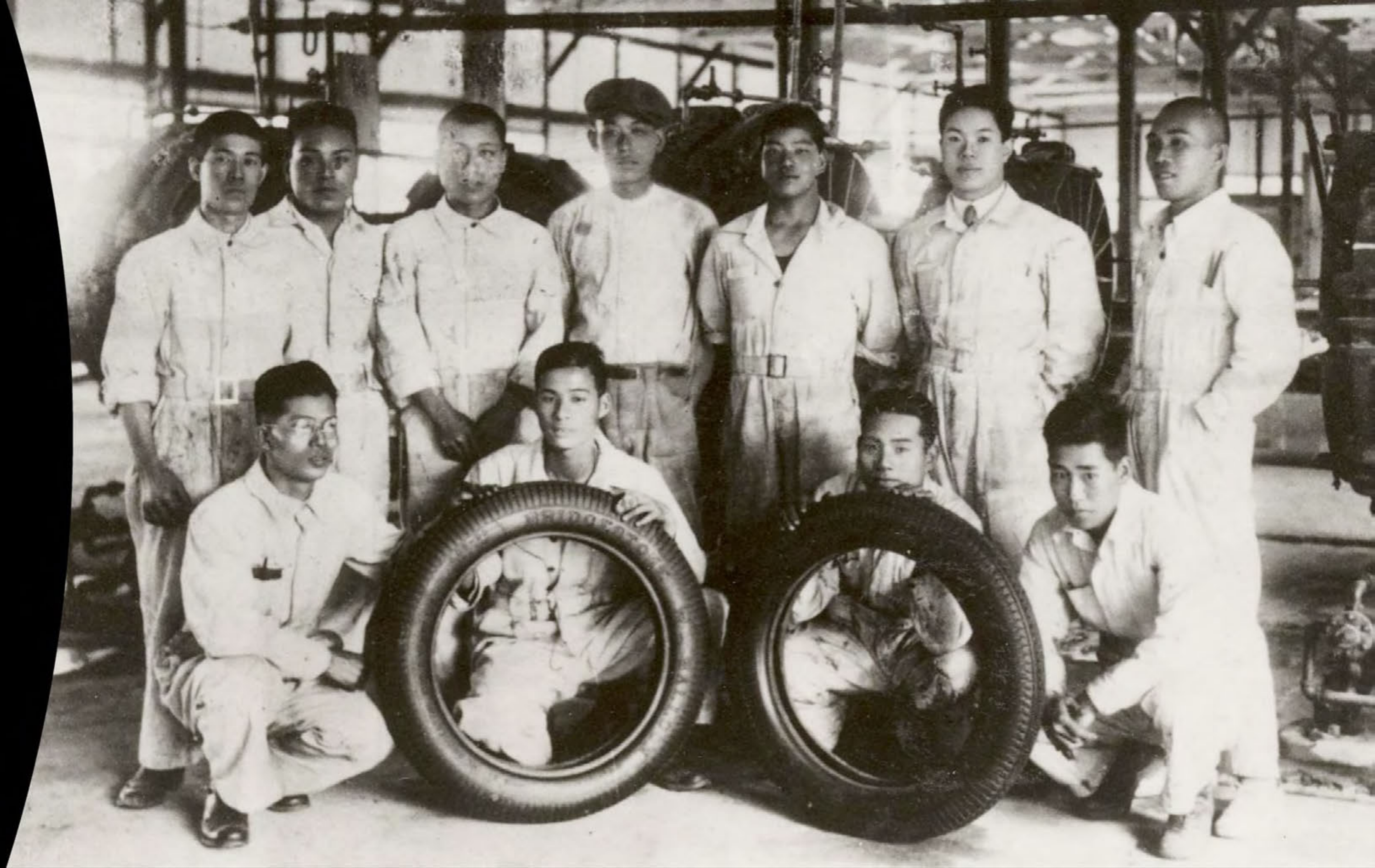
**Bridgestone 3.0 Journey**

**企業コミットメント**

**創業**

**1931**

**Bridgestone 1.0**



社是

最高の品質で  
社会に貢献

石橋正三郎

# Bridgestone 1.0

## 日本・アジアのブリヂストンへ

BS

BRIDGESTONE

ブリヂストンタイヤ株式会社



第二の創業

1988 ファイアストーン買収

Bridgestone 2.0

# Firestone



# グローバルブリヂストンへ





bandag

グローバルブリヂストンへ

2007-



webfleet  
solutions

a Bridgestone company

2019-



**第三の創業**

**2020**

**Bridgestone 3.0**

**Bridgestone 3.0 Journey**

# **Vision**

---

**2050年 サステナブルなソリューションカンパニーとして、  
社会価値・顧客価値を持続的に提供している会社へ**



企業コミットメント

**Bridgestone E8 Commitment**

**未来からの信頼を得ながら**

**経営を進める軸**



私たちブリヂストンは、

2050年へ向けて、サステナブルなソリューションカンパニーへと進化していく。

私たちらしい8つの「E」、私たちらしい8つの価値を、私たちらしいやり方で創出していくことで、

持続可能な社会を支えることにコミットしていく。

**Energy** カーボンニュートラルなモビリティ社会の実現を支えることにコミットする。

**Ecology** 持続可能なタイヤとソリューションの普及を通じ、より良い地球環境を将来世代に引き継ぐことにコミットする。

**Efficiency** モビリティを支え、オペレーションの生産性を最大化することにコミットする。

**Extension** 人とモノの移動を止めず、さらにその革新を支えていくことにコミットする。

**Economy** モビリティとオペレーションの経済価値を最大化することにコミットする。

**Emotion** 心動かすモビリティ体験を支えることにコミットする。

**Ease** より安心して心地よいモビリティライフを支えることにコミットする。

**Empowerment** すべての人が自分らしい毎日を歩める社会づくりにコミットする。

## Bridgestone E8 Commitment to Our Future

未来の子供たちからの預かり物であるこの地球のために。ブリヂストンはコミットする。



**Energy**





# Energy

カーボンニュートラルなモビリティ社会の実現を  
支えることにコミットする



EVへの装着に最適な  
革新的タイヤ基盤技術  
「ENLITEN」

# Energy

カーボンニュートラルなモビリティ社会の実現を  
支えることにコミットする

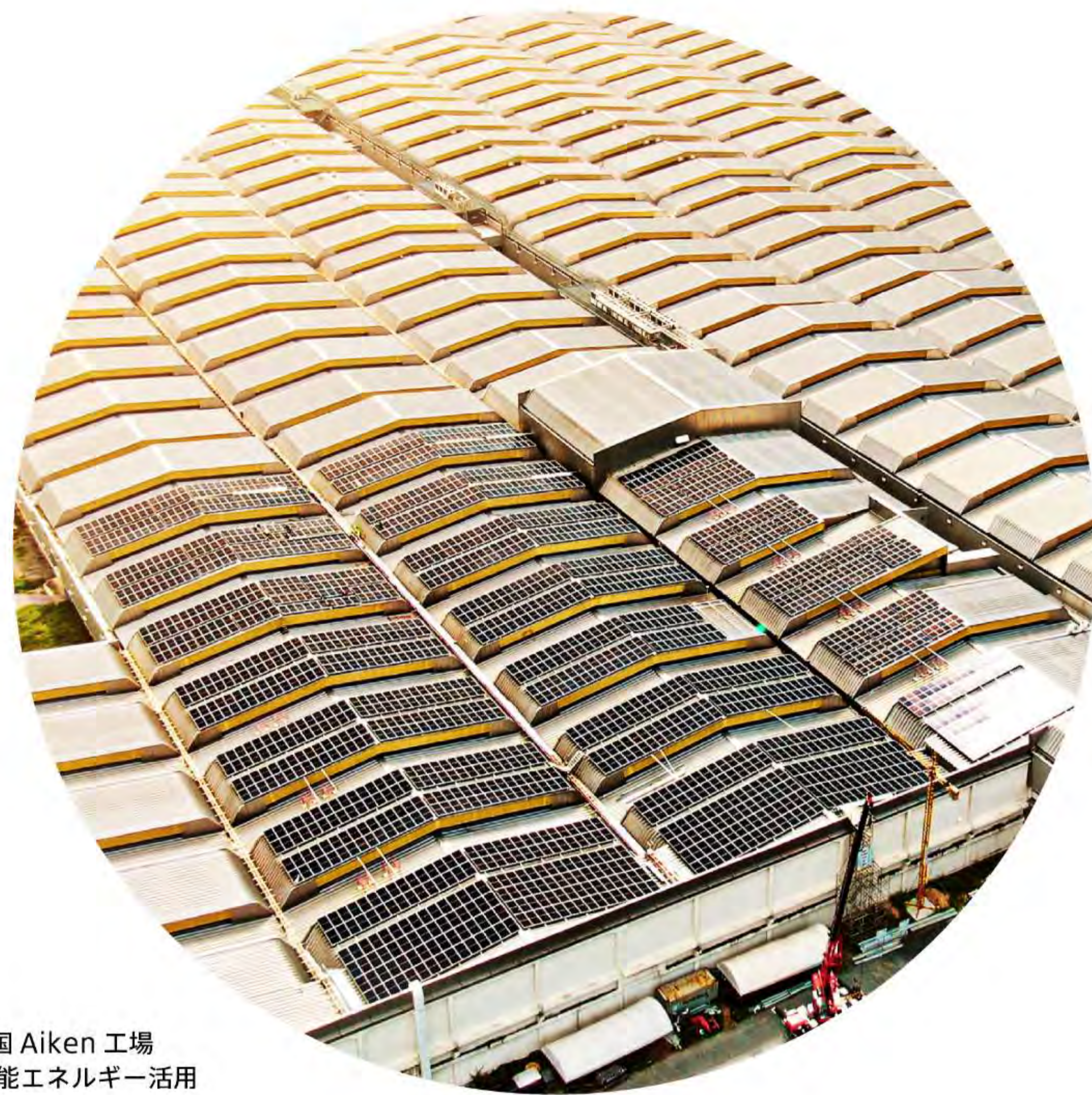


EV 用充電ステーション

# Energy

カーボンニュートラルなモビリティ社会の実現を  
支えることにコミットする





米国 Aiken 工場  
再生可能エネルギー活用

# Energy

カーボンニュートラルなモビリティ社会の実現を  
支えることにコミットする



Tirematix  
空気圧管理・燃費向上

# Energy

**カーボンニュートラルなモビリティ社会の実現を  
支えることにコミットする**



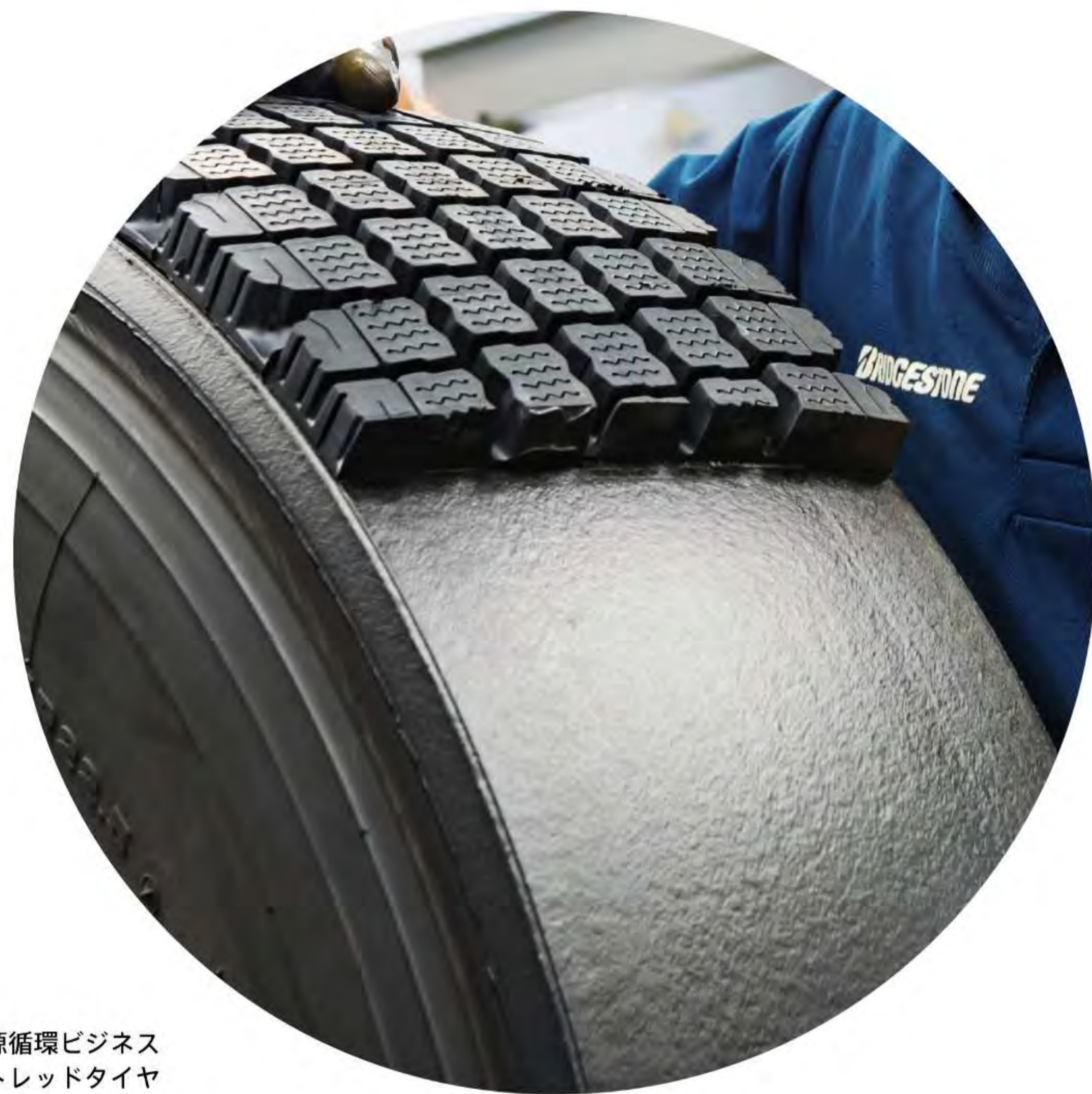
**Ecology**





# Ecology

持続可能なタイヤとソリューションの普及を通じ、  
より良い地球環境を将来世代に引き継ぐことにコミットする



資源循環ビジネス  
リトレッドタイヤ

# Ecology

**持続可能なタイヤとソリューションの普及を通じ、  
より良い地球環境を将来世代に引き継ぐことにコミットする**



グアユール

# Ecology

**持続可能なタイヤとソリューションの普及を通じ、  
より良い地球環境を将来世代に引き継ぐことにコミットする**



素材

# Ecology

**持続可能なタイヤとソリューションの普及を通じ、  
より良い地球環境を将来世代に引き継ぐことにコミットする**



自然共生  
(エコピアの森)

# Ecology

**持続可能なタイヤとソリューションの普及を通じ、  
より良い地球環境を将来世代に引き継ぐことにコミットする**





**Efficiency**





# Efficiency

モビリティを支え、オペレーションの生産性を  
最大化することにコミットする



運送ソリューション  
お客様の効率的な運行を支える

# Efficiency

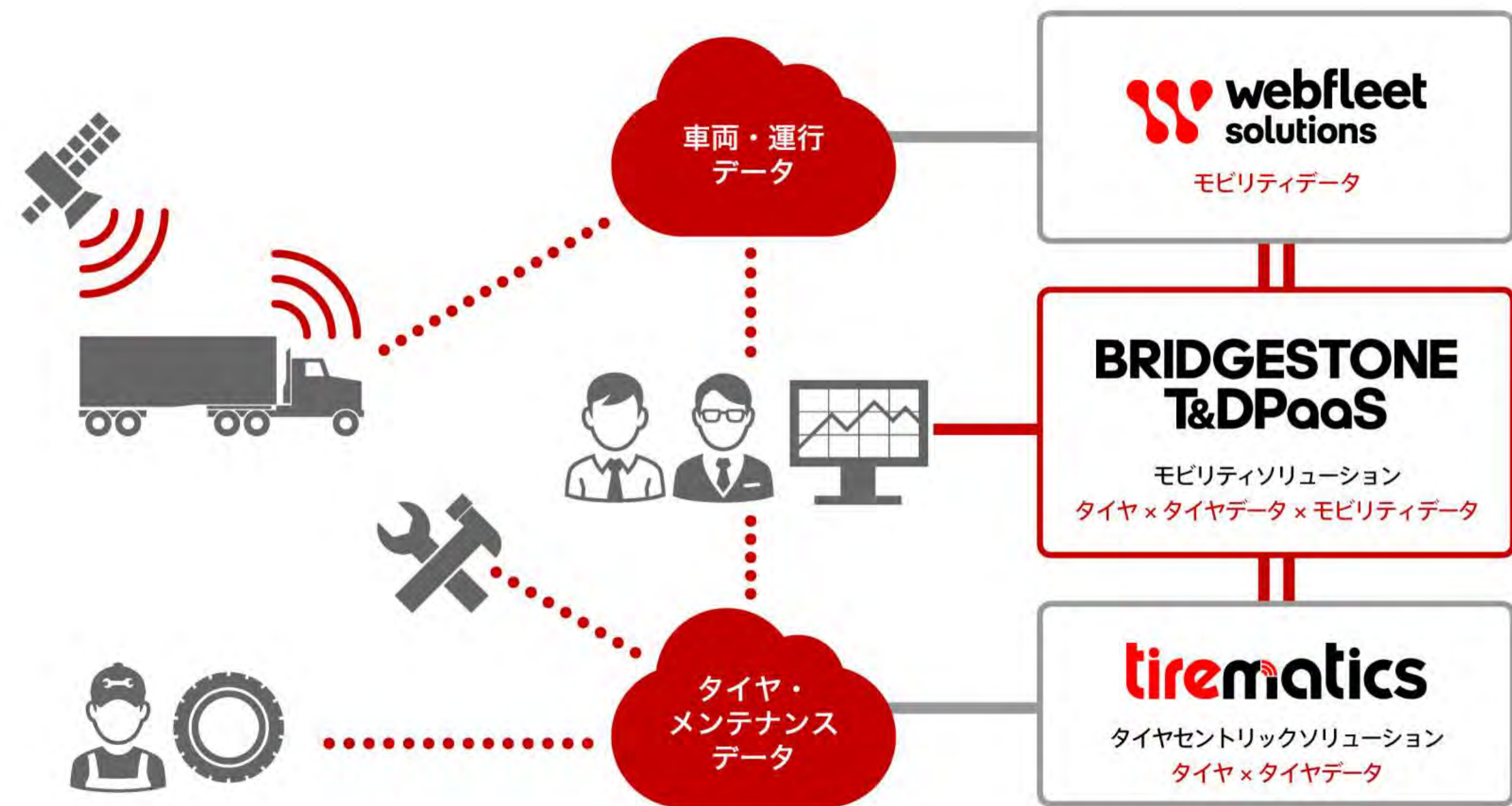
モビリティを支え、オペレーションの生産性を  
最大化することにコミットする



断トツサービス  
断トツネットワーク

# Efficiency

モビリティを支え、オペレーションの生産性を  
最大化することにコミットする



# Efficiency

モビリティを支え、オペレーションの生産性を  
最大化することにコミットする



**Extension**





# Extension

人とモノの移動を止めず、  
さらにその革新を支えていくことにコミットする



鉾山ソリューション  
オンサイトでのメンテナンス

# Extension

人とモノの移動を止めず、  
さらにその革新を支えていくことにコミットする





鉾山ソリューション  
マイニングソリューションセンター

# Extension

人とモノの移動を止めず、  
さらにその革新を支えていくことにコミットする



モバイルバンサービス

# Extension

人とモノの移動を止めず、  
さらにその革新を支えていくことにコミットする



運行を止めない

# Extension

人とモノの移動を止めず、  
さらにその革新を支えていくことにコミットする



油圧ホース  
モバイルバン

# Extension

人とモノの移動を止めず、  
さらにその革新を支えていくことにコミットする



月面探査車用タイヤ

# Extension

人とモノの移動を止めず、  
さらにその革新を支えていくことにコミットする



**Economy**





# Economy

モビリティとオペレーションの経済価値を  
最大化することにコミットする



運送ソリューション  
Tirematics  
CO<sub>2</sub> 削減、資源生産性向上

# Economy

モビリティとオペレーションの経済価値を  
最大化することにコミットする



新品タイヤ3本



=

資源生産性  
(資源の有効活用)

100

50%減

温室効果ガス(CO<sub>2</sub>換算)  
排出量削減

100

48%減

低燃費タイヤ + リトレッドタイヤ × 2回



=

50\*

52\*

\*日本自動車タイヤ協会編「タイヤのLCCO2策定ガイドライン Ver2.0」をもとに、トラック・バス用タイヤ(275/80R22.5)にて試算した数値

運送ソリューション  
複数回リトレッド

# Economy

モビリティとオペレーションの経済価値を  
最大化することにコミットする



航空ソリューション

# Economy

モビリティとオペレーションの経済価値を  
最大化することにコミットする



**Emotion**





# Emotion

心動かすモビリティ体験を支えることに  
コミットする



モータースポーツ  
スーパーGT

# Emotion

心動かすモビリティ体験を支えることに  
コミットする



モータースポーツ  
鈴鹿8時間耐久ロードレース

# Emotion

心動かすモビリティ体験を支えることに  
コミットする



モータースポーツ  
Indianapolis 500®

# Emotion

心動かすモビリティ体験を支えることに  
コミットする



ソーラーカーレース

# Emotion

心動かすモビリティ体験を支えることに  
コミットする





スポーツ向け自転車

# Emotion

心動かすモビリティ体験を支えることに  
コミットする



ゴルフボール

# Emotion

心動かすモビリティ体験を支えることに  
コミットする



**Ease**





# Ease

より安心で心地よいモビリティライフを  
支えることにコミットする



タイヤは生命を乗せている

# Ease

より安心で心地よいモビリティライフを  
支えることにコミットする



子ども乗せ自転車

# Ease

より安心して心地よいモビリティライフを  
支えることにコミットする



航空機タイヤ

# Ease

より安心して心地よいモビリティライフを  
支えることにコミットする



免震ゴム

# Ease

より安心で心地よいモビリティライフを  
支えることにコミットする





**Empowerment**





# Empowerment

すべての人が自分らしい  
毎日を歩める社会づくりにコミットする



パラアスリート支援

# Empowerment

すべての人が自分らしい  
毎日を歩める社会づくりにコミットする



パラアスリート支援

# Empowerment

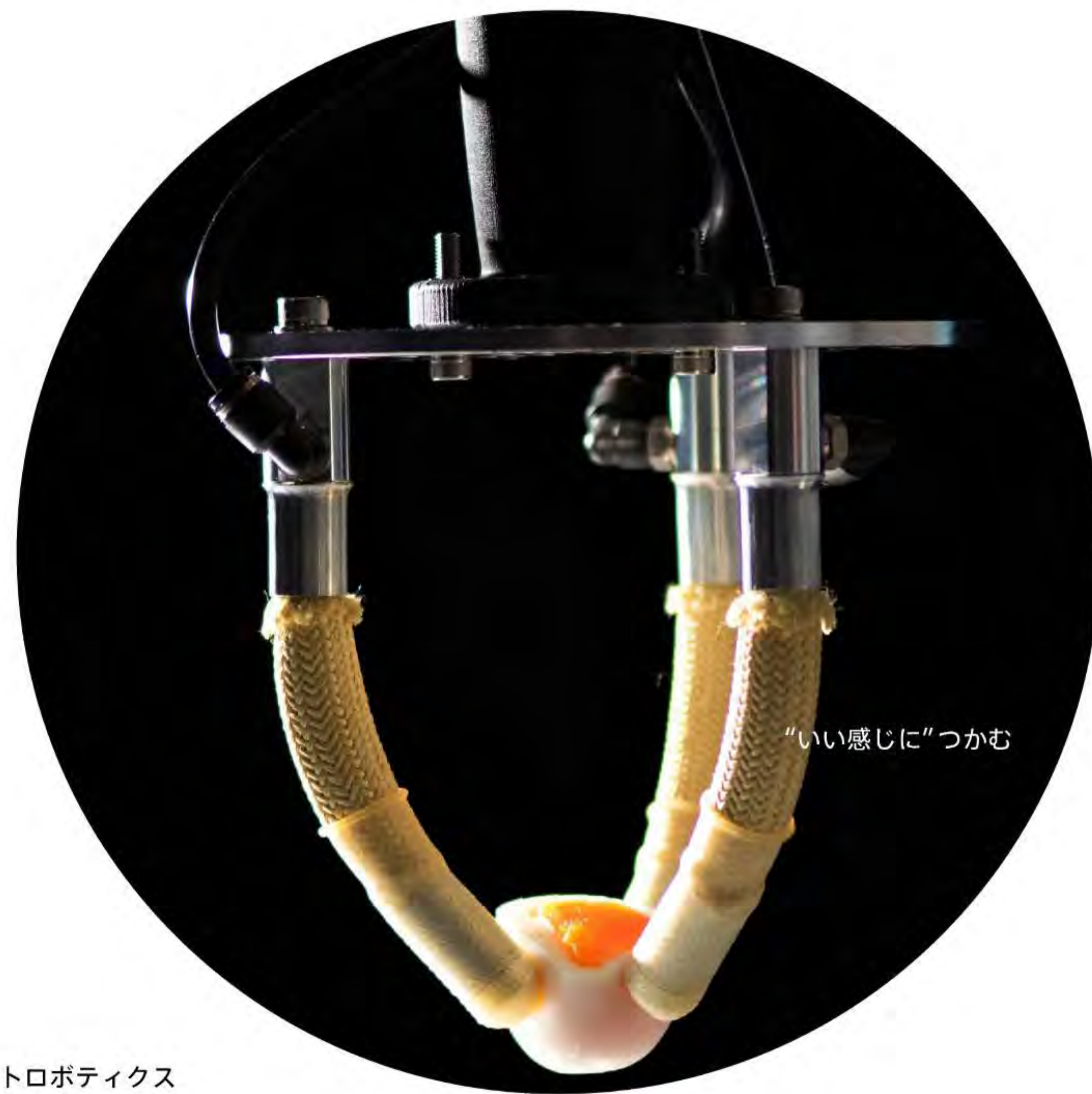
すべての人が自分らしい  
毎日を歩める社会づくりにコミットする



Breast Cancer Foundation  
共同キャンペーン

# Empowerment

すべての人が自分らしい  
毎日を歩める社会づくりにコミットする



ソフトロボティクス

“いい感じに”つかむ

# Empowerment

すべての人が自分らしい  
毎日を歩める社会づくりにコミットする



**ブリヂストンらしい8つの「E」**

**ブリヂストンらしい8つの価値**

**ブリヂストンらしい「目的」と「手段」で  
従業員・社会・パートナー・お客様と一緒に創出**



## 企業コミットメント

変革へ向けたブリヂストンらしい  
明確な8つのベクトル

**Bridgestone 3.0 Journey**





## **Bridgestone 3.0 Journey**

**社会価値と顧客価値の両立**

**サステナビリティと企業成長の両立**

**矛盾や困難に悩みながら、  
ブリヂストンは前進する。**



**Bridgestone**  
**E8 Commitment**  
**to Our Future**



#### 免責条項

本資料に掲載されている業績予想、計画、戦略目標などのうち歴史的事実でないものは、作成時点で入手可能な情報からの判断に基づき作成したものであり、リスクや不確実性を含んでいます。そのため、その達成を当社として約束する趣旨のものではありません。また、今後の当社を取り巻く経済環境・事業環境などの変化により、実際の業績が掲載されている業績予想、計画、戦略、目標などと大きく異なる可能性があります。